



The Great Lakes - St. Lawrence Seaway System
Le réseau Grands Lacs - Voie maritime du Saint-Laurent

2013 - AVIS AUX NAVIGATEURS N° 11

RÉGION MAISONNEUVE

SECTION MONTRÉAL-LAC ONTARIO

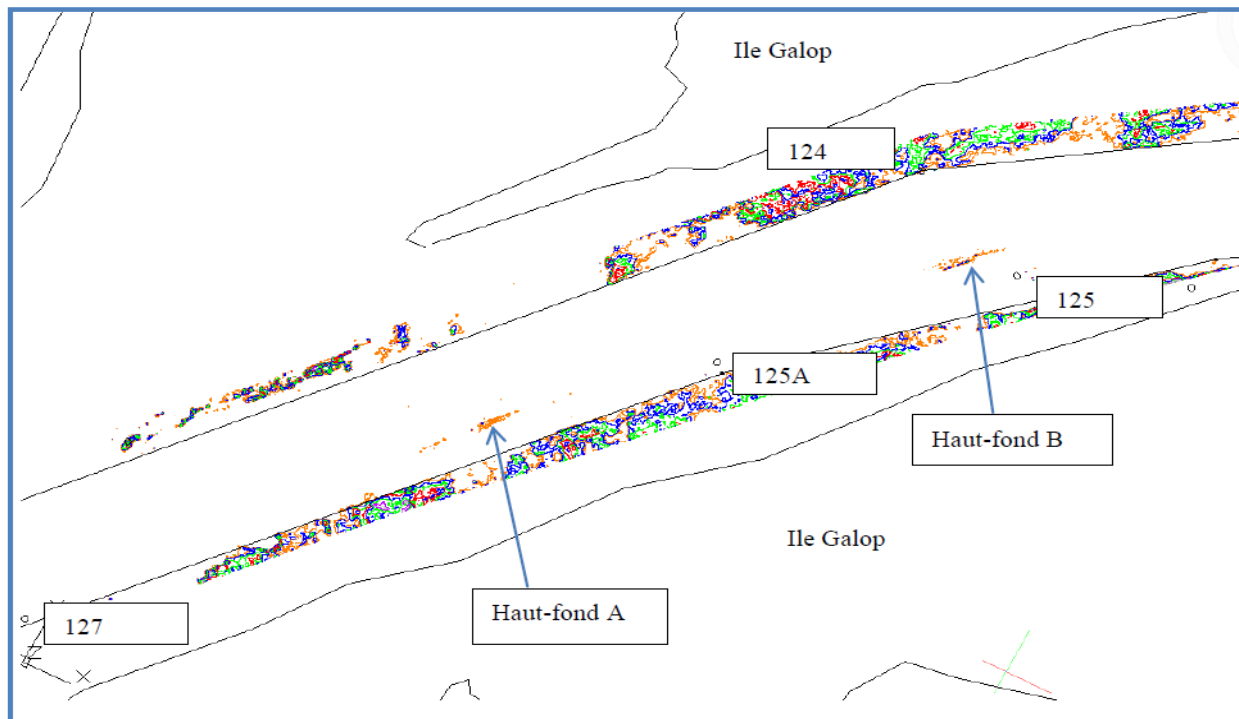
Hauts-fonds Ile Galop (révisé)

Les navires montants **et descendants** à tirants d'eau de 78.0 dm ou plus sont avisés **d'éviter les rencontres et de naviguer au-dessus** des positions suivantes puisque les résultats de sondages bathymétriques récents ont permis d'identifier la présence de deux hauts-fonds :

Haut-fond A : 44° 45.6693'N 075° 24.8710'O

Haut-fond B : 44° 45.9575'N 075° 24.4942'O

En plus, entre les bouées 122 et 127, la limite de vitesse est réduite à 8 nœuds pour les navires montants avec un tirant d'eau de 78.0 dm ou plus.



Région Maisonneuve

Le 8 mai 2013

The St. Lawrence Seaway Management Corporation
Corporation de Gestion de la Voie Maritime du Saint-Laurent

Région Maisonneuve
151, rue de l'Écluse
St-Lambert, Québec
J4R 2V6

Tél : (450) 672-4115 Fax : (450) 672-8493

Niagara Region
508 Glendale Avenue
P.O. Box 370
St-Catharines, Ontario
L2R 6V8

Tél : (905) 641-1932 Fax : (905) 641-5721