



## The Great Lakes - St. Lawrence Seaway System *Le réseau Grands Lacs - Voie maritime du Saint-Laurent*

2014 - AVIS AUX NAVIGATEURS N° 18  
RÉGION MAISONNEUVE  
SECTION MONTRÉAL-LAC ONTARIO

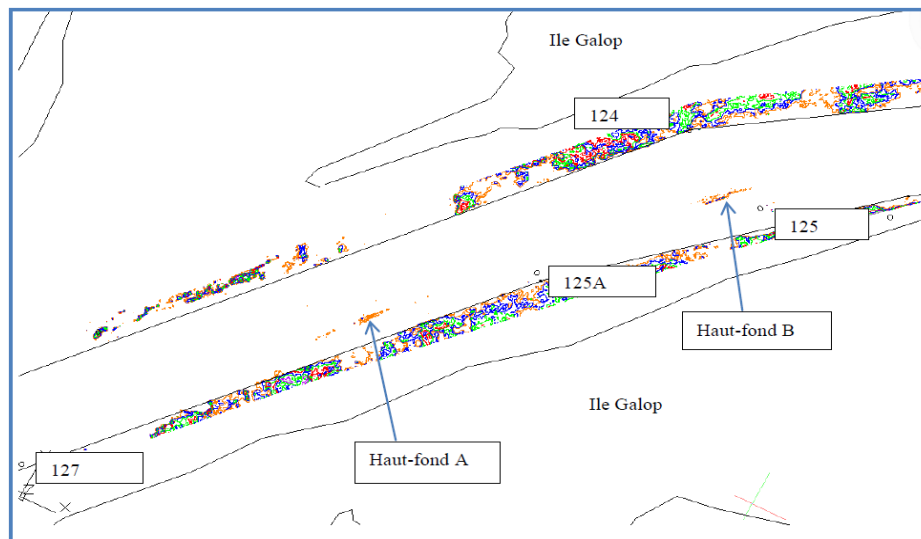
### Hauts fonds Ile Galop – Révisé

Les navigateurs sont avisés que les niveaux d'eau dans la région de l'Île Galop continuent de diminuer et varient considérablement en fonction des conditions de vent. Pour cette raison, les navigateurs sont avisés que **les limites de vitesse entre les bouées LB 122 et LB 127** sont réduites comme suit :

- **Les navires montants à tirants d'eau de plus de 70.0 dm** sont limités à 7 nœuds.
- **Les navires montants à tirants d'eau de 70.0 dm ou moins** sont limités à 10.5 nœuds.
- **Tous les navires descendants** sont limités à 12 nœuds.

**Tous les navires** sont aussi avisés **d'éviter les rencontres et de naviguer au-dessus** les hauts fonds identifiés suivants :

- Haut-fond A : 44° 45.6693'N 075° 24.8710'O
- Haut-fond B : 44° 45.9575'N 075° 24.4942'O



Nous continuerons de surveiller étroitement les conditions et les navigateurs seront avisés dès que possible de tout changement.

Région Maisonneuve  
Le 3 octobre 2014

The St. Lawrence Seaway Management Corporation  
Corporation de Gestion de la Voie Maritime du Saint-Laurent

Région Maisonneuve  
151, rue de l'Écluse  
St-Lambert, Québec  
J4R 2V6

Tél : (450) 672-4115 Fax : (450) 672-8493

Niagara Region  
508 Glendale Avenue  
P.O. Box 370  
St-Catharines, Ontario  
L2R 6V8

Tél : (905) 641-1932 Fax : (905) 641-5721