



The Great Lakes - St. Lawrence Seaway System
Le réseau Grands Lacs - Voie maritime du Saint-Laurent

2015 - AVIS AUX NAVIGATEURS N° 26

RÉGION MAISONNEUVE

SECTION MONTRÉAL-LAC ONTARIO

Hauts-fonds Ile Galop (annulé 2015-09-30)

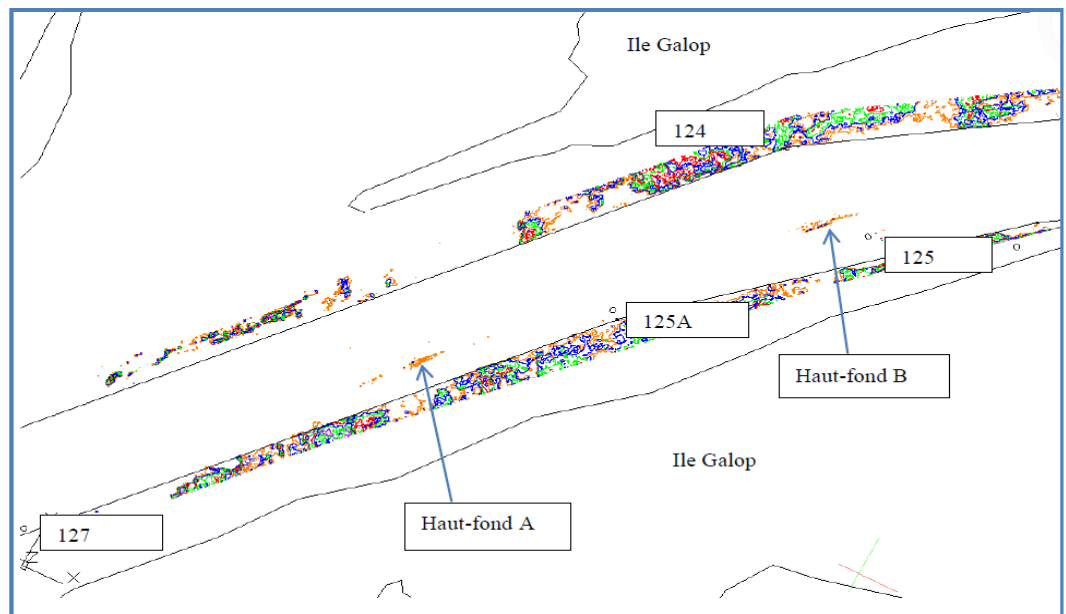
En raison de faibles niveaux d'eau dans la région de l'Ile Galop, les navigateurs sont avisés que la limite de vitesse entre les bouées 122 et 127 est réduite comme suit :

- Les navires avec un tirant d'eau de 78.0dm ou plus sont limités à 7 nœuds en montant et à 12 nœuds en descendant.

Pour les navires à tirants d'eau de moins de 78.0dm, la limite de vitesse de 13 nœuds demeure en vigueur. Les vitesses seront surveillées étroitement dans cet endroit.

Les navires montants et descendants à tirants d'eau de 78.0 dm ou plus sont aussi avisés **d'éviter les rencontres et de naviguer au-dessus** les hauts-fonds identifiés suivants :

- Haut-fond A : 44° 45.6693'N 075° 24.8710'O
- Haut-fond B : 44° 45.9575'N 075° 24.4942'O



Région Maisonneuve
Le 18 septembre 2015

The St. Lawrence Seaway Management Corporation
Corporation de Gestion de la Voie Maritime du Saint-Laurent

Région Maisonneuve
151, rue de l'Écluse
St-Lambert, Québec
J4R 2V6

Tél : (450) 672-4115 Fax : (450) 672-8493

Niagara Region
508 Glendale Avenue
P.O. Box 370
St-Catharines, Ontario
L2R 6V8

Tél : (905) 641-1932 Fax : (905) 641-5721