



The Great Lakes - St. Lawrence Seaway System
Le réseau Grands Lacs - Voie maritime du Saint-Laurent

2016 - AVIS AUX NAVIGATEURS N° 2

RÉGION MAISONNEUVE

SECTION MONTRÉAL-LAC ONTARIO

Hauts-fonds Ile Galop

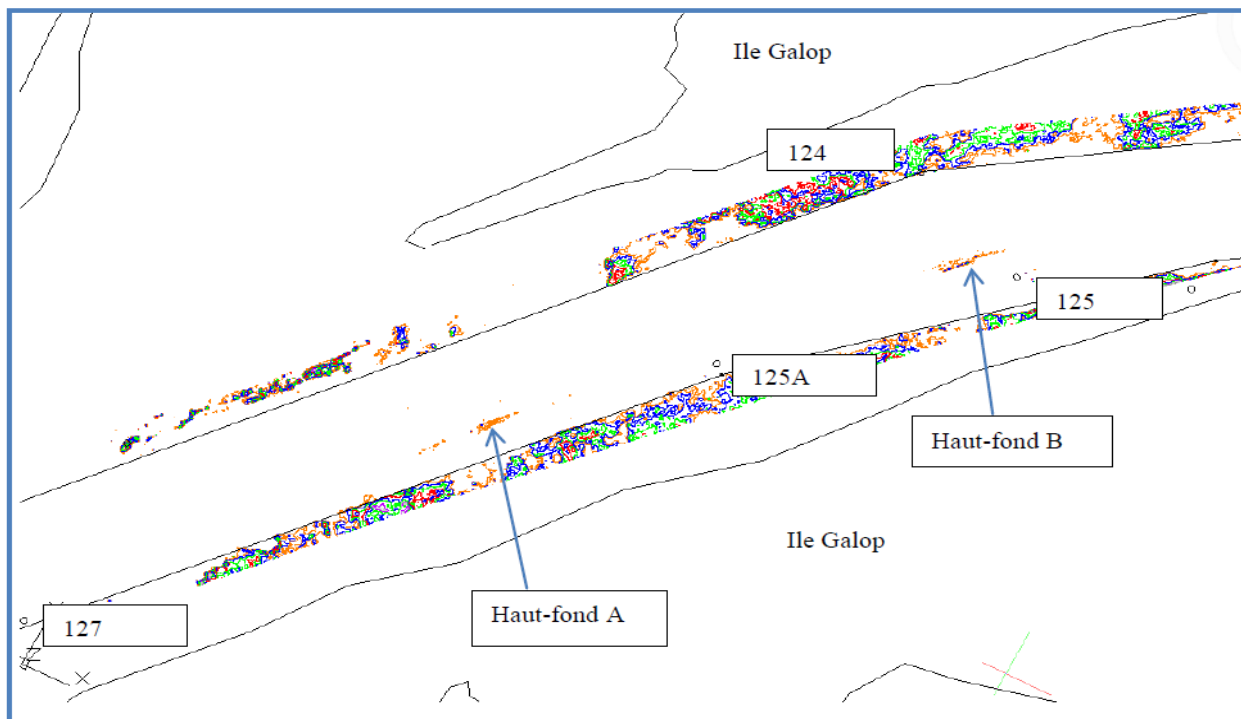
Les navires montants et descendants à tirants d'eau de plus de 78.0 dm sont avisés **d'éviter les rencontres et de naviguer au-dessus** des positions suivantes puisque les résultats de sondages bathymétriques récents ont permis d'identifier la présence de deux hauts-fonds :

Haut-fond A : 44° 45.6693'N 075° 24.8710'O

Haut-fond B : 44° 45.9575'N 075° 24.4942'O

En plus, entre les bouées 122 et 127, la limite de vitesse est réduite à 8 nœuds pour les navires montants avec un tirant d'eau de plus de 78.0 dm.

Les vitesses seront surveillées étroitement dans cet endroit.



Région Maisonneuve

Le 10 mars 2016

The St. Lawrence Seaway Management Corporation
Corporation de Gestion de la Voie Maritime du Saint-Laurent

Région Maisonneuve
151, rue de l'Écluse
St-Lambert, Québec
J4R 2V6

Tél : (450) 672-4115 Fax : (450) 672-8493

Niagara Region
508 Glendale Avenue
P.O. Box 370
St-Catharines, Ontario
L2R 6V8

Tél : (905) 641-1932 Fax : (905) 641-5721