



The Great Lakes - St. Lawrence Seaway System
Le réseau Grands Lacs - Voie maritime du Saint-Laurent

2016 - AVIS AUX NAVIGATEURS N° 16

RÉGION MAISONNEUVE

SECTION MONTRÉAL-LAC ONTARIO

Hauts-fonds Ile Galop (annulé 2016-09-30)

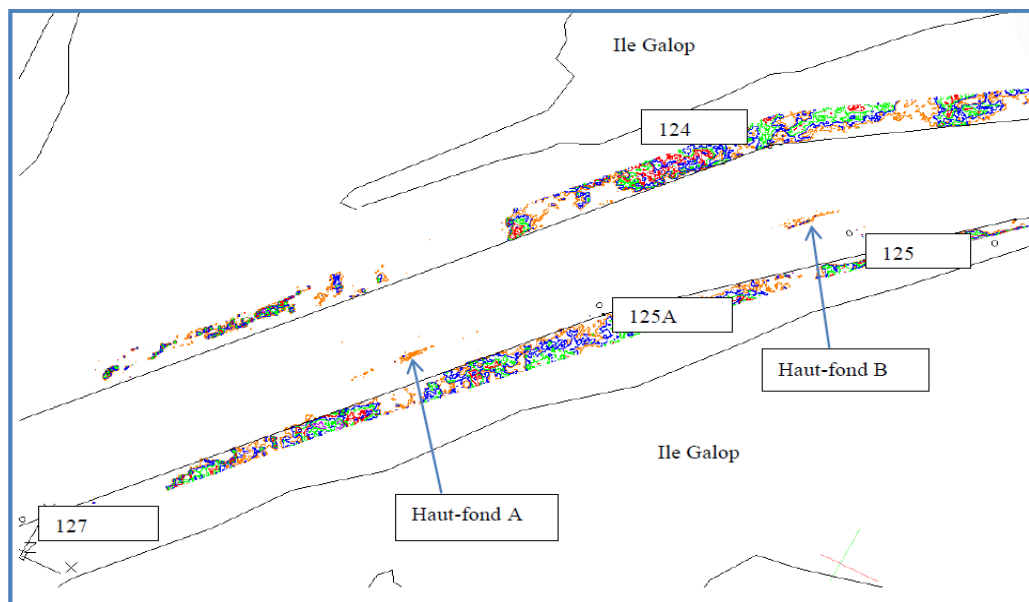
En raison de faibles niveaux d'eau dans la région de l'Ile Galop, les navigateurs sont avisés que la limite de vitesse entre les bouées LB 122 et LB 127 et réduite comme suit :

- Les navires avec un tirant d'eau de 78.0dm ou plus sont limités à 7 nœuds en montant et à 12 nœuds en descendant.

Pour les navires à tirants d'eau de moins de 78.0dm, la limite de vitesse de 13 noeuds demeure en vigueur. Les vitesses seront surveillées étroitement dans cet endroit.

Les navires montants et descendants à tirants d'eau de 78.0 dm ou plus sont aussi avisés **d'éviter les rencontres et de naviguer au-dessus** les hauts fonds identifiés suivants:

- Haut-fond A : 44° 45.6693'N 075° 24.8710'O
- Haut-fond B : 44° 45.9575'N 075° 24.4942'O



Région Maisonneuve
Le 16 septembre 2016

The St. Lawrence Seaway Management Corporation
Corporation de Gestion de la Voie Maritime du Saint-Laurent

Région Maisonneuve
151, rue de l'Écluse
St-Lambert, Québec
J4R 2V6

Tél : (450) 672-4115 Fax : (450) 672-8493

Niagara Region
508 Glendale Avenue
P.O. Box 370
St-Catharines, Ontario
L2R 6V8

Tél : (905) 641-1932 Fax : (905) 641-5721